

株式会社アドバネット

PCIe CC-Link IE TSN ボード

AdEXP1589



開発中

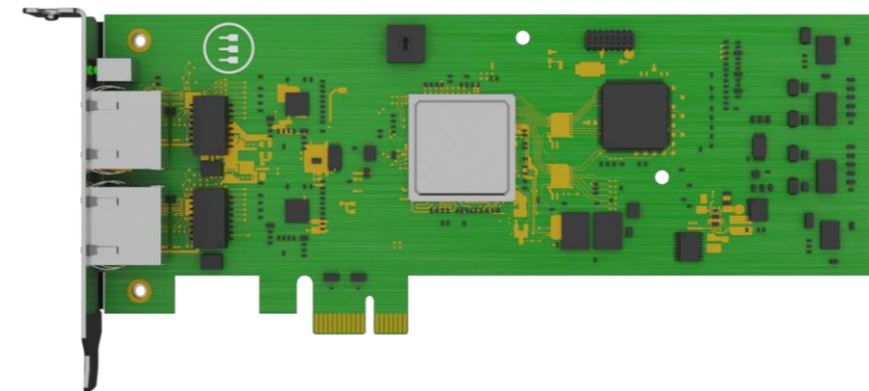
CC-Link IE TSNのマスター/ローカル局として動作可能なインテリジェントPCボード

ネットワーク：CC-Link IE TSN
 局種：マスター局、ローカル局
 サポートOS：Intime、他
 通信周期：125 μ s

三菱電機製通信LSI CP610
 NXP製LS1026搭載

特徴

ホストCPUに負荷をかけることなく、CC-Link IE TSNマスター/ローカル局との通信機能を既存のシステムに追加可能
 ブラケットの交換によりLow profile、Standard height両タイプのスロットに対応



お問い合わせ先：sales@advanet.jp
<https://www.advanet.co.jp/contact-us>