

株式会社システック

CC-Link IE TSN評価ボード Sapphire SY-CT-07



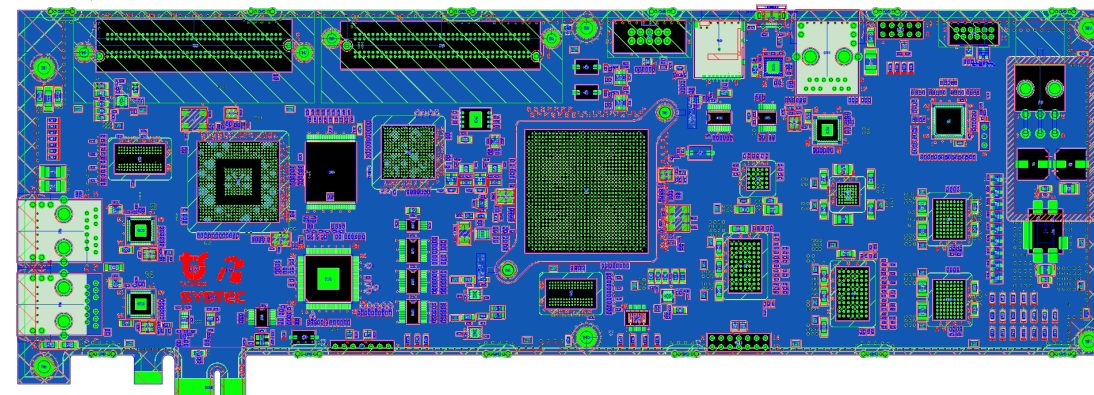
開発中

■特徴

- ・ CC-Link IE TSNの評価が可能
- ・ 評価環境の構築が容易
- ・ CP610をFMC(拡張コネクタ)/FPGA/PCIeから制御可能

■仕様

- ・ 専用通信LSI CP610搭載
- ・ インテル(R) Arria(R) 10 FPGA搭載
- ・ PCI Express Add-in Card対応
- ・ Ether Port x 2
- ・ FMC規格コネクタ(FPGA Mezzanine Card) x 2



URL : <https://www.systec.co.jp/>

E-mail : sys-ip@systec.co.jp TEL : 053-428-4931